

COPYRIGHT © Hangzhou EZVIZ Software Co., Ltd.. ALL RIGHTS RESERVED.

Any and all information, including, among others, wordings, pictures, graphs are the properties of Hangzhou EZVIZ Software Co., Ltd. (hereinafter referred to as "EZVIZ"). This user manual (hereinafter referred to as "the Manual") cannot be reproduced, changed, translated, or distributed, partially or wholly, by any means, without the prior written permission of EZVIZ. Unless otherwise stipulated, EZVIZ does not make any warranties, guarantees or representations, express or implied, regarding to the Manual.



About this Manual

The Manual includes instructions for using and managing the product. Pictures, charts, images and all other information hereinafter are for description and explanation only. The information contained in the Manual is subject to change, without notice, due to firmware updates or other reasons. Please find the latest version in the **EZVIZ™** website (<http://www.ezvizlife.com>).

Revision Record

New release – January, 2019

Trademarks Acknowledgement

 **EZVIZ™**,  **™**, and other EZVIZ's trademarks and logos are the properties of EZVIZ in various jurisdictions. Other trademarks and logos mentioned below are the properties of their respective owners.

Legal Disclaimer

TO THE MAXIMUM EXTENT PERMITTED BY APPLICABLE LAW, THE PRODUCT DESCRIBED, WITH ITS HARDWARE, SOFTWARE AND FIRMWARE, IS PROVIDED "AS IS", WITH ALL FAULTS AND ERRORS, AND EZVIZ MAKES NO WARRANTIES, EXPRESS OR IMPLIED, INCLUDING WITHOUT LIMITATION, MERCHANTABILITY, SATISFACTORY QUALITY, FITNESS FOR A PARTICULAR PURPOSE, AND NON-INFRINGEMENT OF THIRD PARTY. IN NO EVENT WILL EZVIZ, ITS DIRECTORS, OFFICERS, EMPLOYEES, OR AGENTS BE LIABLE TO YOU FOR ANY SPECIAL, CONSEQUENTIAL, INCIDENTAL, OR INDIRECT DAMAGES, INCLUDING, AMONG OTHERS, DAMAGES FOR LOSS OF BUSINESS PROFITS, BUSINESS INTERRUPTION, OR LOSS OF DATA OR DOCUMENTATION, IN CONNECTION WITH THE USE OF THIS PRODUCT, EVEN IF EZVIZ HAS BEEN ADVISED OF THE POSSIBILITY OF SUCH DAMAGES.

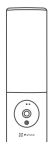
TO THE MAXIMUM EXTENT PERMITTED BY APPLICABLE LAW, IN NO EVENT SHALL EZVIZ'S TOTAL LIABILITY FOR ALL DAMAGES EXCEED THE ORIGINAL PURCHASE PRICE OF THE PRODUCT.

EZVIZ DOES NOT UNDERTAKE ANY LIABILITY FOR PERSONAL INJURY OR PROPERTY DAMAGE AS THE RESULT OF PRODUCT INTERRUPTION OR SERVICE TERMINATION CAUSED BY: A) IMPROPER INSTALLATION OR USAGE OTHER THAN AS REQUESTED; B) THE PROTECTION OF NATIONAL OR PUBLIC INTERESTS; C) FORCE MAJEURE; D) YOURSELF OR THE THIRD PARTY, INCLUDING WITHOUT LIMITATION, USING ANY THIRD PARTY'S PRODUCTS, SOFTWARE, APPLICATIONS, AND AMONG OTHERS.

REGARDING TO THE PRODUCT WITH INTERNET ACCESS, THE USE OF PRODUCT SHALL BE WHOLLY AT YOUR OWN RISKS. EZVIZ SHALL NOT TAKE ANY RESPONSIBILITIES FOR ABNORMAL OPERATION, PRIVACY LEAKAGE OR OTHER DAMAGES RESULTING FROM CYBER ATTACK, HACKER ATTACK, VIRUS INSPECTION, OR OTHER INTERNET SECURITY RISKS; HOWEVER, EZVIZ WILL PROVIDE TIMELY TECHNICAL SUPPORT IF REQUIRED. SURVEILLANCE LAWS AND DATA PROTECTION LAWS VARY BY JURISDICTION. PLEASE CHECK ALL RELEVANT LAWS IN YOUR JURISDICTION BEFORE USING THIS PRODUCT IN ORDER TO ENSURE THAT YOUR USE CONFORMS TO THE APPLICABLE LAW. EZVIZ SHALL NOT BE LIABLE IN THE EVENT THAT THIS PRODUCT IS USED WITH ILLEGITIMATE PURPOSES.

IN THE EVENT OF ANY CONFLICTS BETWEEN THE ABOVE AND THE APPLICABLE LAW, THE LATTER PREVAILS.

Περιεχόμενα συσκευασίας



Κάμερα (x1)



Πρότυπο διάτρησης (x1)

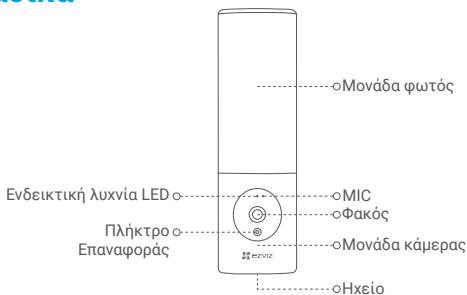


Σετ βιδών (x1)



Οδηγός γρήγορης έναρξης (x1)

Βασικά



Όνομα

Ενδεικτική λυχνία LED

Περιγραφή

- Ανάβει σταθερά με κόκκινο χρώμα: Γίνεται εκκίνηση της κάμερας.
- Αναβοσβήνει αργά με κόκκινο χρώμα: Αποτυχία σύνδεσης Wi-Fi.
- Αναβοσβήνει γρήγορα με κόκκινο χρώμα: Εξαίρεση κάμερας (π.χ. σφάλμα κάρτας μνήμης).
- Ανάβει σταθερά με μπλε χρώμα: Ζωντανή προβολή βίντεο στην εφαρμογή EZVIZ.
- Αναβοσβήνει αργά με μπλε χρώμα: Η κάμερα λειτουργεί κανονικά.
- Αναβοσβήνει γρήγορα με μπλε χρώμα: Η κάμερα είναι έτοιμη για τη σύνδεση Wi-Fi.

Φακός

Ο φακός μπορεί να ρυθμιστεί 15 μοίρες προς τα κάτω.

Μονάδα κάμερας

Η μονάδα κάμερας μπορεί να περιστραφεί 10 μοίρες αριστερά και δεξιά.

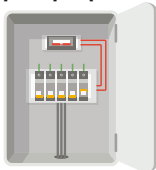
Πλήκτρο Επαναφοράς

Κρατήστε για 4 δευτερόλεπτα για επανεκκίνηση και επαναφορά όλων των παραμέτρων στην προεπιλογή.

Εγκατάσταση

- Προτεινόμενο ύψος εγκατάστασης: 1,8-2,2 μέτρα πάνω από το έδαφος.
- Η κάμερα διαθέτει μια ενσωματωμένη κάρτα μνήμης για αποθήκευση βίντεο. Δεν χρειάζεται να εγκαταστήσετε μια πρόσθετη κάρτα SD.

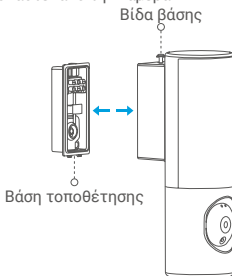
1. Κλείστε το ηλεκτρικό ρεύμα στον διακόπτη.



- Εάν δεν γνωρίζετε πού βρίσκεται ο διακόπτης σας ή πώς να κλείσετε το ρεύμα, συμβουλευτείτε έναν αδειούχο ηλεκτρολόγο.
- Κρατήστε τον διακόπτη κλειστό ανά πάσα στιγμή κατά τη διάρκεια της διαδικασίας εγκατάστασης.

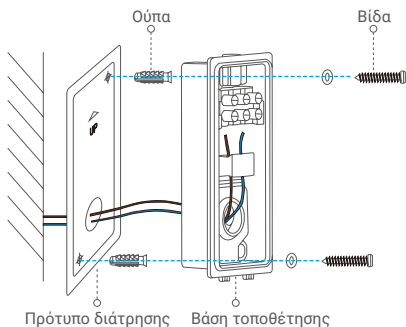
2. Διαχωρίστε τη βάση τοποθέτησης από την κάμερα.

Ξεβιδώστε τη βίδα της βάσης χρησιμοποιώντας κατσαβίδι (δεν περιλαμβάνεται στη συσκευασία) και τραβήξτε τη βάση τοποθέτησης ώστε να αποσπαστεί από την κάμερα.



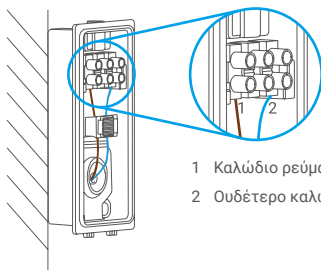
3. Εγκαταστήστε τη βάση τοποθέτησης.

- Τοποθετήστε το πρότυπο διάτρησης επάνω στην επιφάνεια που έχετε επιλέξει να τοποθετήσετε τη συσκευή.
- (Μόνο για τοίχο από τσιμέντο) Ανοίξτε με το τρυπάνι οπές για τις βίδες, σύμφωνα με το πρότυπο, και τοποθετήστε ούπα.
- Περάστε τα καλώδια από τον τοίχο μέσω του προτύπου διάτρησης και του καουτσούκ της βάσης τοποθέτησης.
- Χρησιμοποιήστε βίδες για να στερεώσετε τη βάση τοποθέτησης.



4. Συνδέστε τα καλώδια.

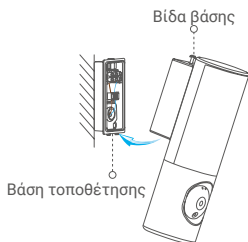
- Συνδέστε το ουδέτερο καλώδιο (N) και το καλώδιο ρεύματος (L) ένα προς ένα.
- Ασφαλίστε τα χρησιμοποιώντας κατασβίδι.



- 1 Καλώδιο ρεύματος (L)
- 2 Ουδέτερο καλώδιο (N)

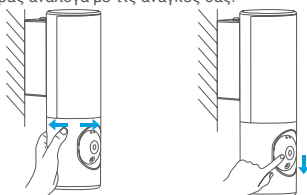
5. Τοποθετήστε την κάμερα στη βάση τοποθέτησης.

- Αγκιστρώστε το κάτω μέρος της βάσης τοποθέτησης μέσα στην κάμερα.
- Πιέστε μεταξύ τους τη βάση τοποθέτησης και την κάμερα.
- Σφίξτε τη βίδα βάσης που βρίσκεται στο πάνω μέρος της κάμερας.

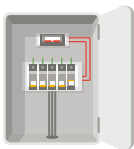


6. Προσαρμόστε τη γωνία της μονάδας κάμερας.

Μπορείτε να προσαρμόσετε την οριζόντια και κάθετη γωνία της μονάδας κάμερας ανάλογα με τις ανάγκες σας.

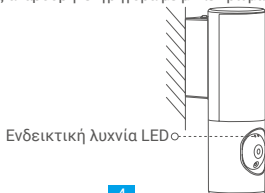


7. Σηκώστε τον διακόπτη για αποκατάσταση της τροφοδοσίας.



8. Επιβεβαιώστε ότι η κάμερα τροφοδοτείται με ρεύμα.

Μετά την επαναφορά του ρεύματος, η κάμερα θα είναι έτοιμη για ρύθμιση παραμέτρων όταν το φως είναι αναμμένο και η ένδειξη LED στο μπροστινό μέρος της κάμερας αναβοσβήνει γρήγορα με μπλε χρώμα.



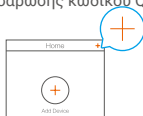
Ρύθμιση

1. Λήψη της εφαρμογής EZVIZ

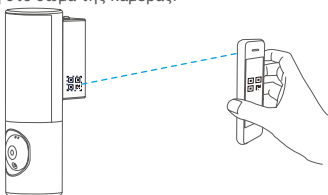
- Συνδέστε το κινητό σας τηλέφωνο στο Wi-Fi.
- Πραγματοποιήστε λήψη και εγκατάσταση της εφαρμογής EZVIZ, αναζητώντας τον όρο «EZVIZ» στο App Store ή το Google Play Store™.
- Εκκινήστε την εφαρμογή και δημιουργήστε έναν λογαριασμό χρήστη EZVIZ.

2. Προσθήκη κάμερας στο EZVIZ

- Συνδεθείτε στο λογαριασμό σας από την εφαρμογή EZVIZ. Στην αρχική οθόνη, πατήστε «+» στην πάνω δεξιά γωνία για να μεταβείτε στη σελίδα σάρωσης κωδικού QR.



- Σαρώστε τον κώδικα QR στο εξώφυλλο του Οδηγού γρήγορης εκκίνησης ή στο σώμα της κάμερας.



- Ακολουθήστε τον οδηγό της εφαρμογής EZVIZ για να ολοκληρώσετε τη ρύθμιση παραμέτρων Wi-Fi.

- i** Αν θέλετε να αλλάξετε το Wi-Fi της κάμεράς σας, πατήστε παρατεταμένα το πλήκτρο επαναφοράς για 4 δευτ. και επαναλάβετε τα βήματα παραπάνω.

ΕΚΘΕΣΗ ΣΕ ΡΑΔΙΟΣΥΧΝΟΤΗΤΑ RF

Για αυτήν τη συσκευή ισχύουν οι ακόλουθες ζώνες συχνοτήτων και τα ονομαστικά όρια μεταδιδόμενης ισχύος (ακτινοβολούμενης ή/και μεταβιβαζόμενης):

Ζώνη	Wi-Fi 2,4 GHz
Συχνότητα	Από 2,4 GHz έως 2,4835 GHz
Μετάδοση ισχύος (EIRP)	100 mW

- i** Για λεπτομερείς πληροφορίες, ανατρέξτε στη διεύθυνση www.ezviz.eu.